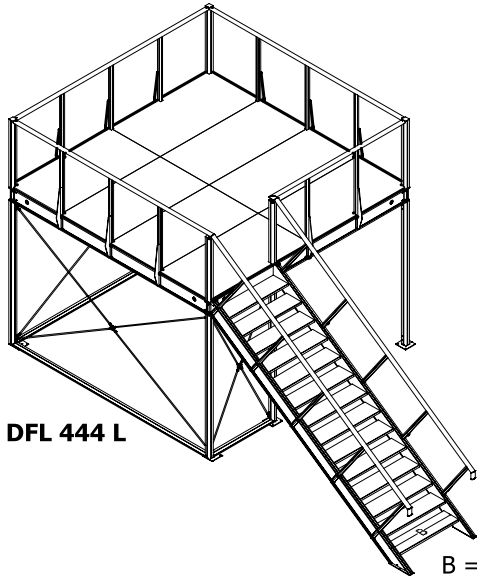


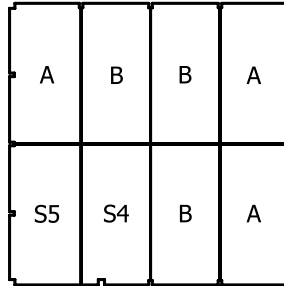
2 x 19mm Spanplatte



DFL 444 L

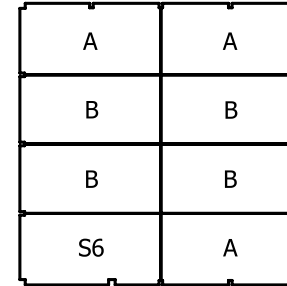
B = 1200mm Stufenbreite

Plattenlage 1 (unten)

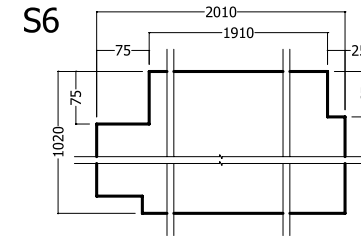
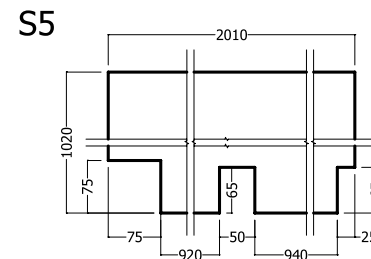
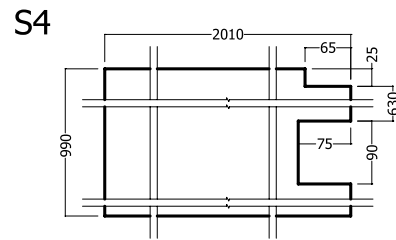
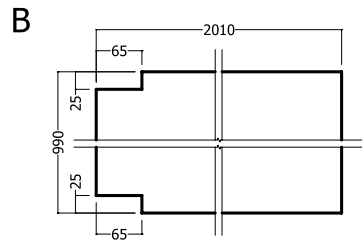
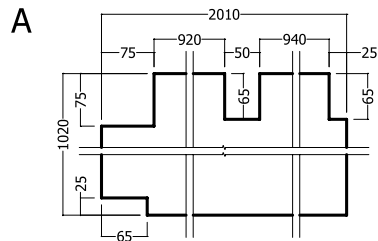
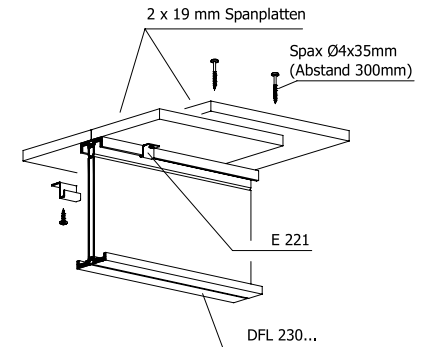


Stückliste DFL 444 L	
ANZAHL	BEZEICHNUNG
3	A
3	B
1	S4
1	S5

Plattenlage 2 (oben)



Stückliste DFL 444 L	
ANZAHL	BEZEICHNUNG
3	A
4	B
1	S6



Wichtig:

Die Bodenplatten (2-lagig verlegt) übernehmen die Funktion einer starren Deckenscheibe. Die Befestigungsart erfolgt über Bodenhaken E 221, die die Verbindung zwischen Platte und Träger herstellen! Diese werden mit Holzschrauben befestigt. Nur so können die Horizontalkräfte über die Bodenhaken E 221 an den Trägern abgeleitet werden.

Beachten: ein Abstand der Bodenhaken E 221 von ca. 200mm im Randbereich muss eingehalten werden!