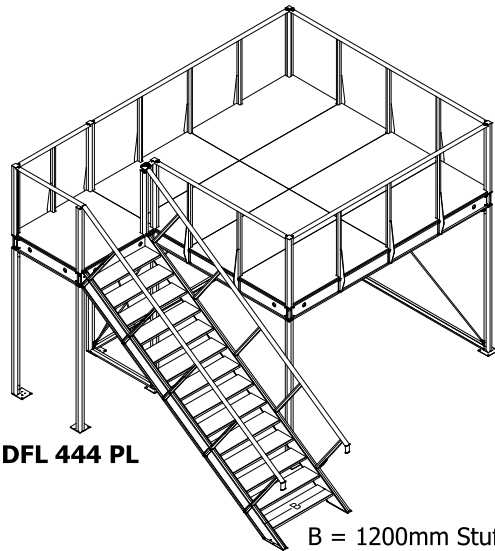


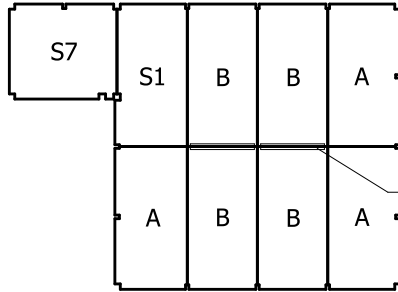
2 x 19mm Spanplatte



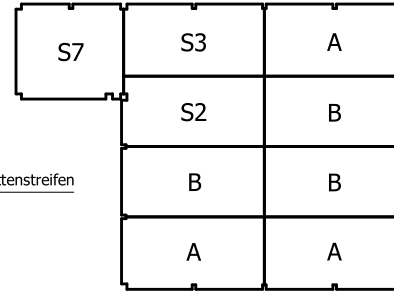
DFL 444 PL

B = 1200mm Stufenbreite

Plattenlage 1 (unten)



Plattenlage 2 (oben)



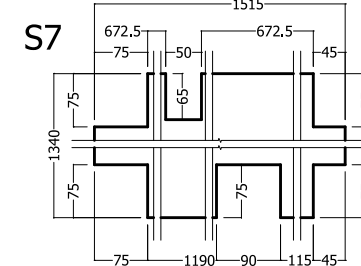
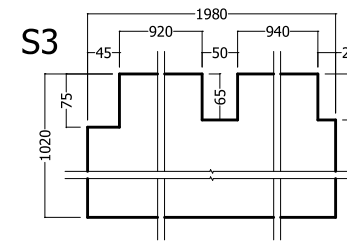
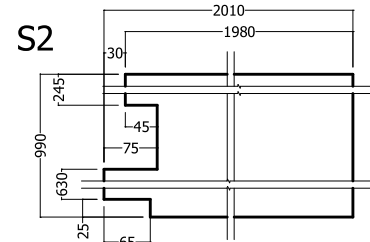
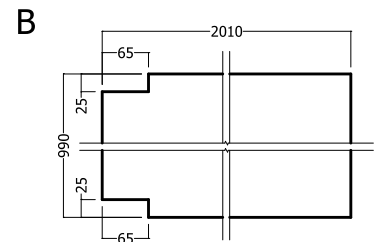
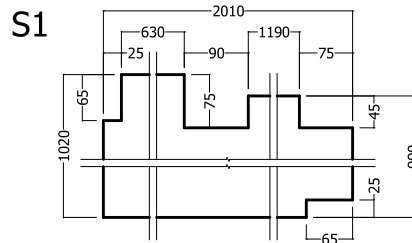
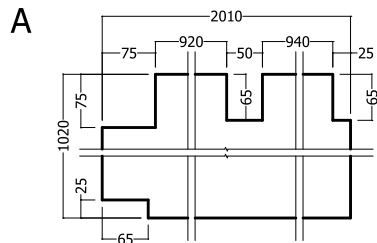
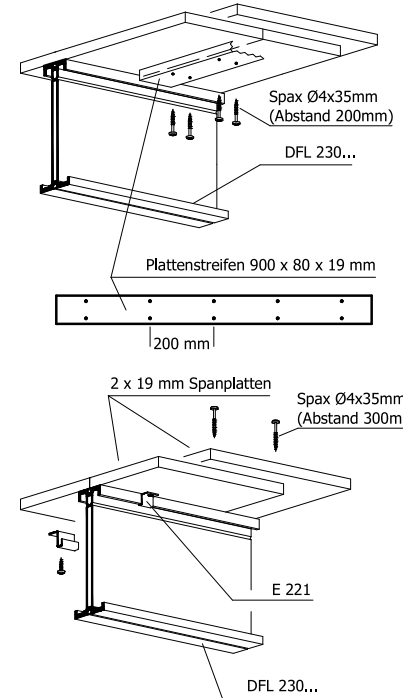
Plattenstreifen

Stückliste DFL 444 PL

| ANZAHL | BEZEICHNUNG |
|--------|-------------|
| 3 | A |
| 4 | B |
| 1 | S1 |
| 1 | S7 |
| 2 | Z |

Stückliste DFL 444 PL

| ANZAHL | BEZEICHNUNG |
|--------|-------------|
| 3 | A |
| 3 | B |
| 1 | S2 |
| 1 | S3 |
| 1 | S7 |



Wichtig:

Die Bodenplatten (2lagig verlegt) übernehmen die Funktion einer starren Deckenscheibe. Die Befestigungsart erfolgt über Bodenhaken E 221, die die Verbindung zwischen Platte und Träger herstellen! Diese werden mit Holzschrauben befestigt. Nur so können die Horizontalkräfte über die Bodenhaken E 221 an den Trägern abgeleitet werden. Beachten: ein Abstand der Bodenhaken E 221 von ca. 200mm im Randbereich muss eingehalten werden!