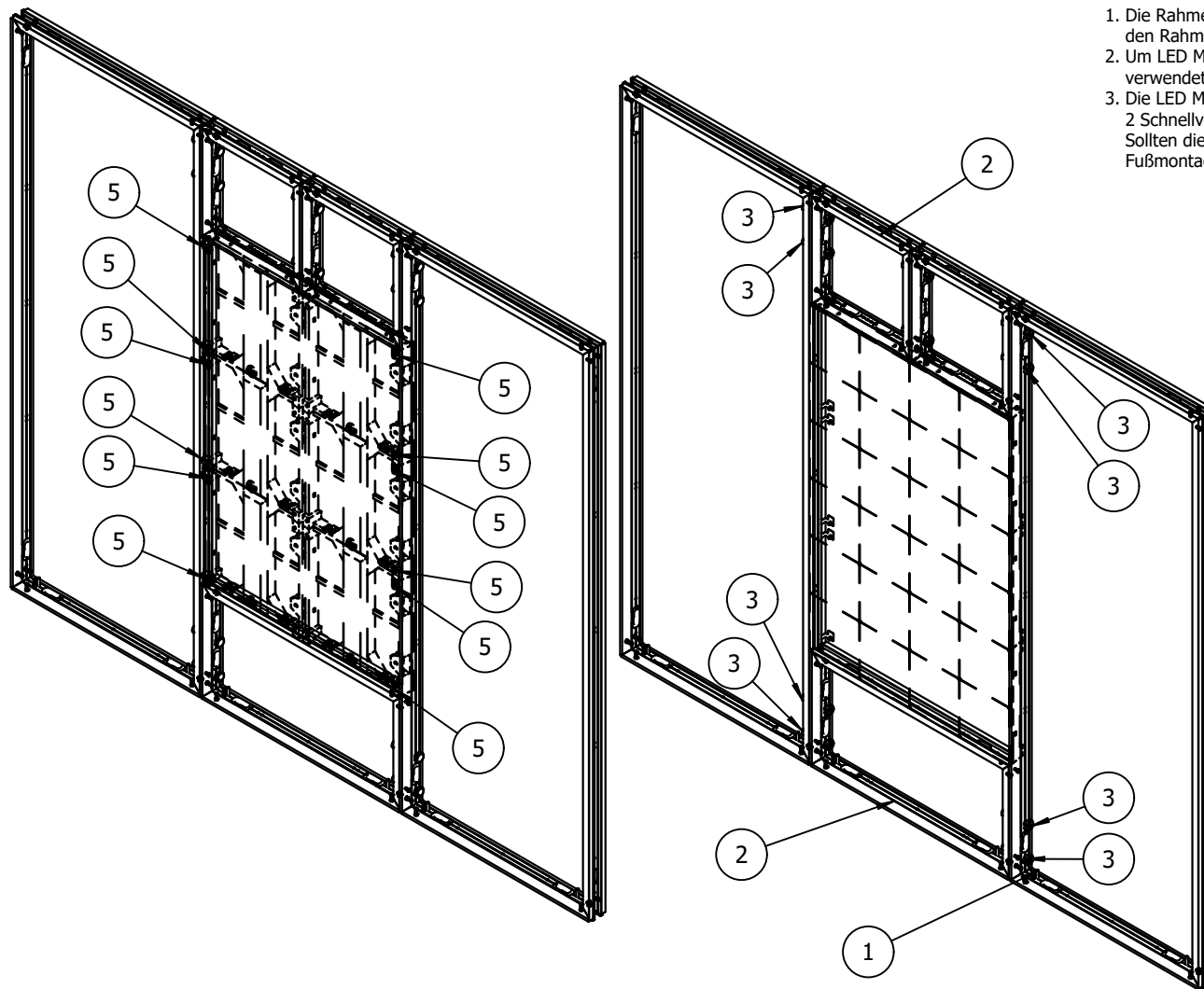
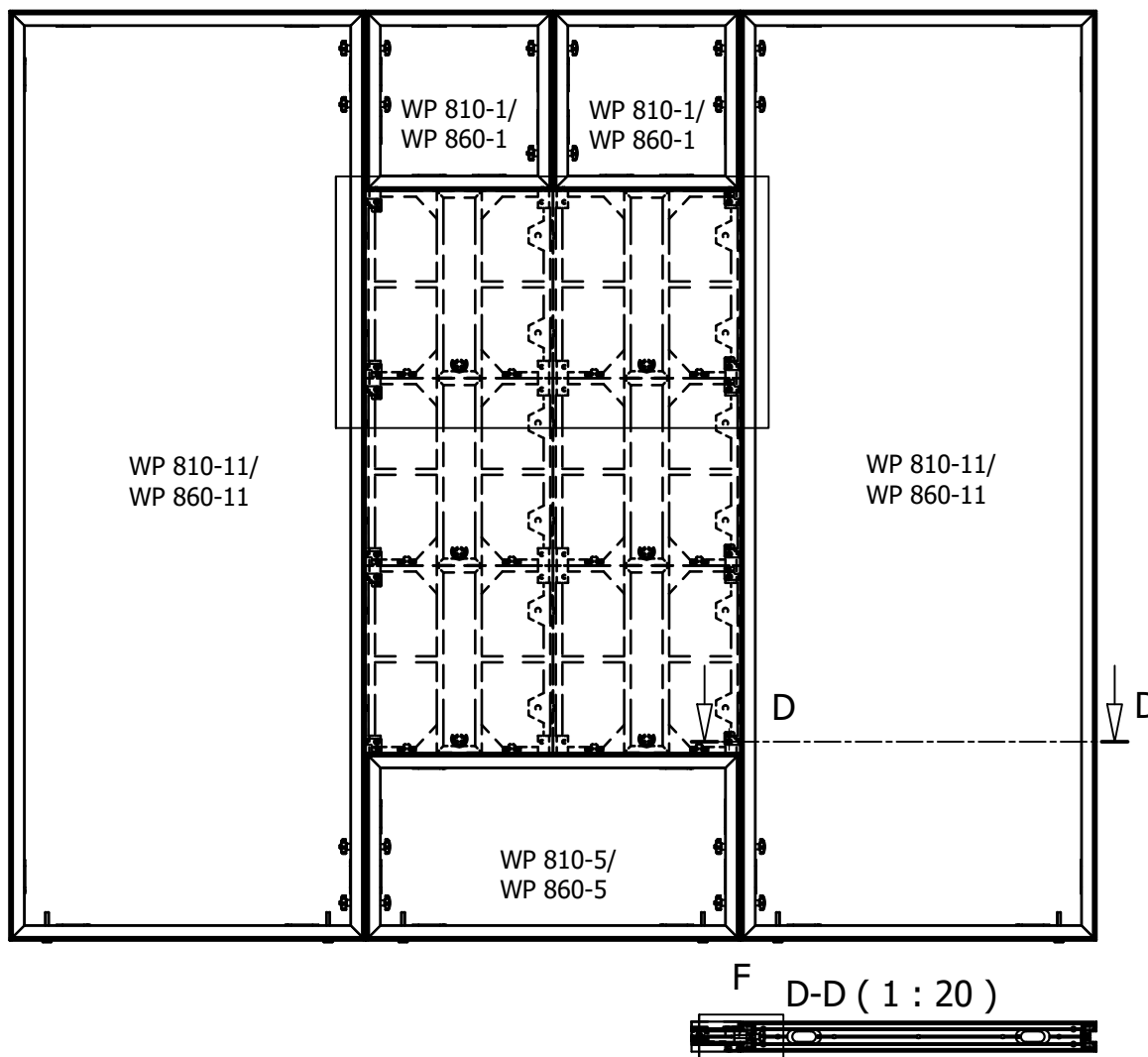


Bitte beachten bei Montage von LED Modulen

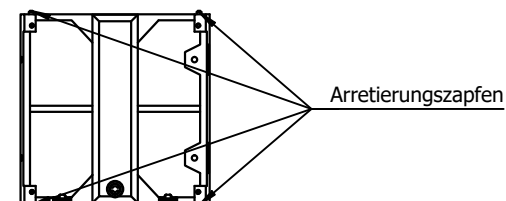
1. Die Rahmen müssen wegen des Gewicht der LED Module, mit Füßen ausgestattet werden, um den Rahmenverbund zu nivellieren.
2. Um LED Module einzubauen, müssen die Rahmen WP 810-1 - WP 810-6 / WP 860-1 - WP 860-6 verwendet werden, um die Breite von 500 mm der Module einzuhalten.
3. Die LED Module müssen von Rahmen umrandet sein. Die Rahmen müssen mit je 2 Schnellverbindern WP 80-1 zum nächsten Rahmen gesichert werden. Sollten die Verbindungslöcher in den Rahmen, nicht verwendet werden können, sind die für die Fußmontage vorgesehenen M10 Gewindelöcher zu verwenden.



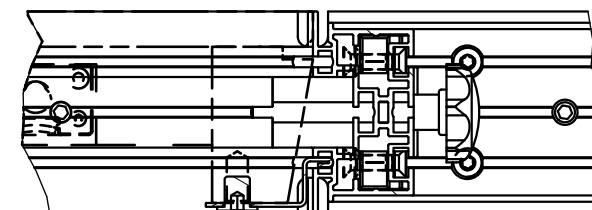
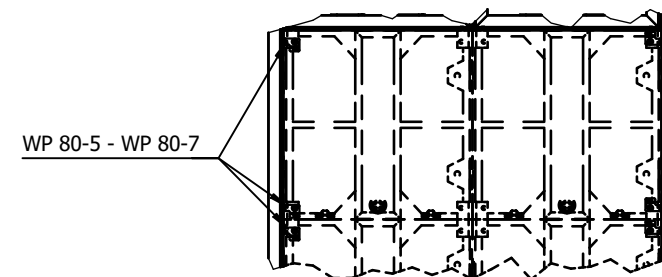
Alle Maße in mm!
Die Zeichnung mit Bemaßung behält grundsätzlich ihre Gültigkeit!



4. Die LED Module der oberen und unteren Reihe müssen für den Einbau so vorbereitet werden, dass die Arretierungszapfen ausgeschraubt werden.



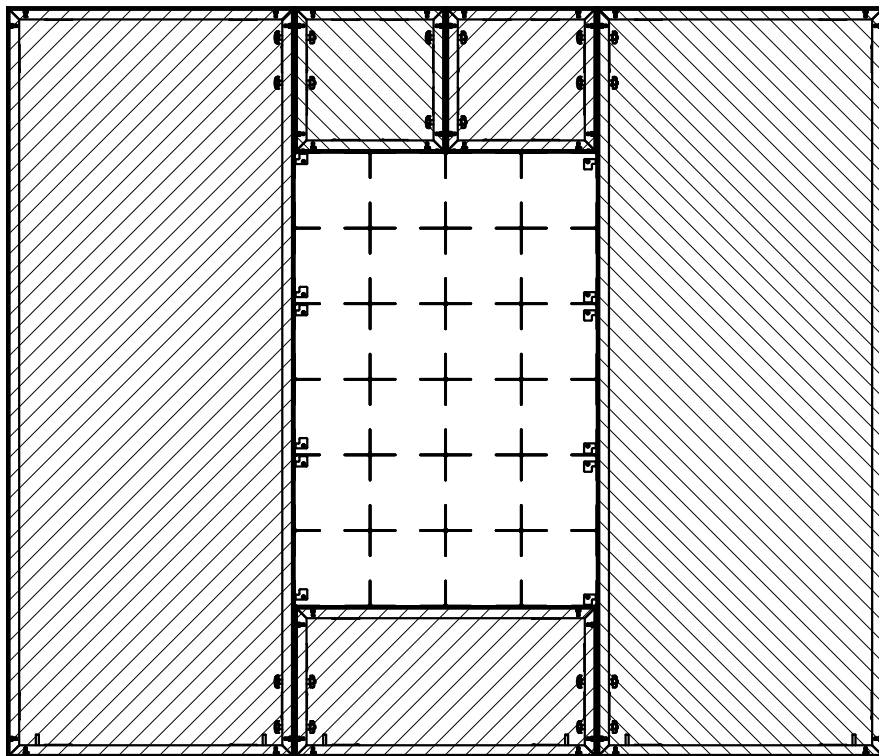
5. Die von octanorm für octawall pro Rahmen geprüften LED Module werden mit den LED Panel Befestigungen WP 80-5 - WP 80-7 eingebaut. Diese LED Panel Befestigungen werden an den vertikalen Außenkanten des LED Verbunds in jedem M10 Befestigungsloch der LED Module angebracht. Die LED Panel Befestigungen werden in die Nut des Profils eingeschwenkt.



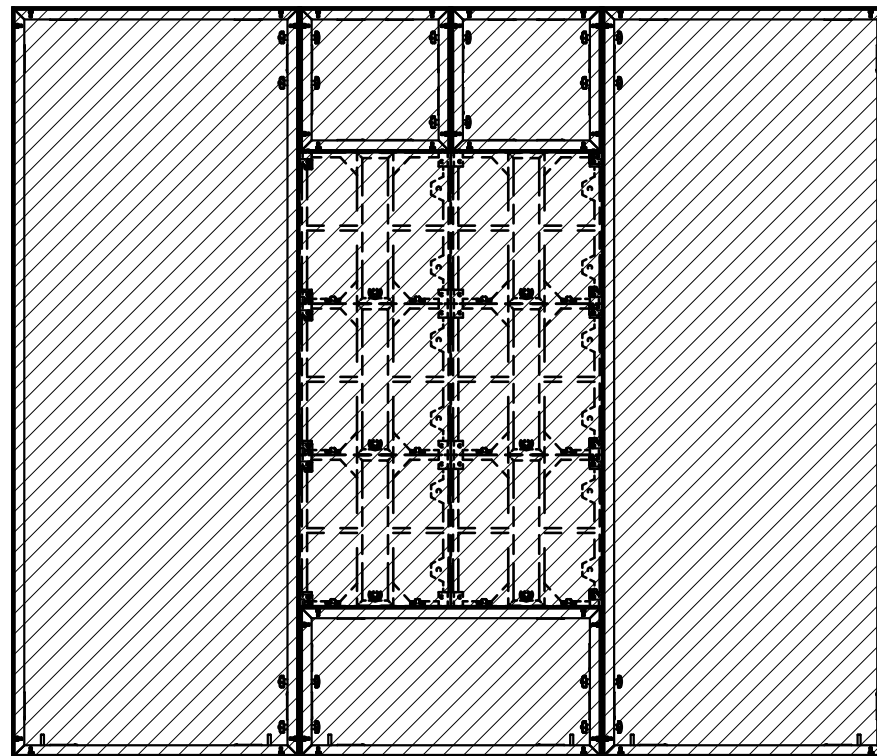
6. Bei der Verkabelung der Module muss darauf geachtet werden, dass die Kabel nicht über die Rückseite des Rahmensystems hinausragen. Die Anschlüsse der LED Moduleinheit müssen durch die Kabeldurchführungen WP 80-8 verlegt werden. Die Befestigung am Rahmenprofil entsteht durch das Einschwenken der Panelbefestigung in die Nut des Rahmenprofils.

Alle Maße in mm!
Die Zeichnung mit Bemaßung behält grundsätzlich ihre Gültigkeit!

Frontseite



Rückseite



Stoffbespannung bei LED Modul Einbau

Die Frontseite kann Rahmen für Rahmen bespannt werden oder mit Paneelen verkleidet werden.

Soll die Rückseite mit Stoff bespannt werden, muß auf jeder Seite des LED Modul Verbunds ein Rahmen mit überspannt werden. Nur so kann die Rückseite des LED Modul Verbunds mit Stoff überspannt werden.

Alle Maße in mm!
Die Zeichnung mit Bemaßung behält grundsätzlich ihre Gültigkeit!