

W 420 Schiebetür für OCTAwall 40

die W 420 ist eine universell einsetzbare Schiebetüre, die in eine octawall 40 Wand eingebaut werden kann.

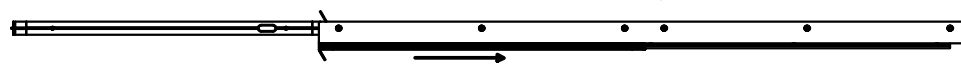
Die Türe kann in 4 verschiedenen Positionen eingebaut werden, je nach Bedarf. Dazu ist die Führung der Türe modular aufgebaut. Durch den modularen Aufbau kann die Türe nach links sowie nach rechts geöffnet und vor oder hinter der Wand verbaut werden.

Die Führung besteht aus den Teilen

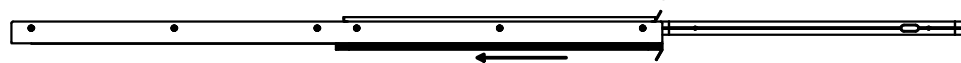
1. Führungsschiene W 420-7
2. Bodenschiene W 420-8
3. Laufsuhprofil E 471-1
4. Deckenschiene W 420-9
5. Bodenblech W 420-10
6. Schiebetürgriff W 420-6

Aus diesen Teilen kann durch unterschiedliche Anordnung die Schiebetüre in den folgenden Anbauvarianten verbaut werden:

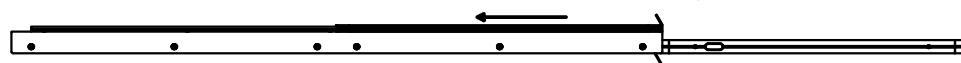
Variante 1: Schiebetür vor der Wand öffnend. Türanschlag rechts.



Variante 2: Schiebetür vor der Wand öffnend. Türanschlag links.



Variante 3: Schiebetür hinter der Wand öffnend. Türanschlag links.



Variante 4: Schiebetür hinter der Wand öffnend. Türanschlag rechts.

